

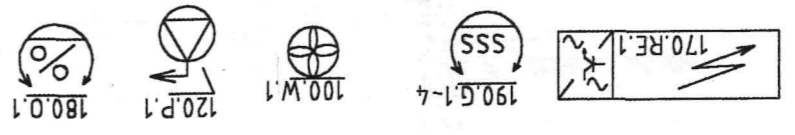
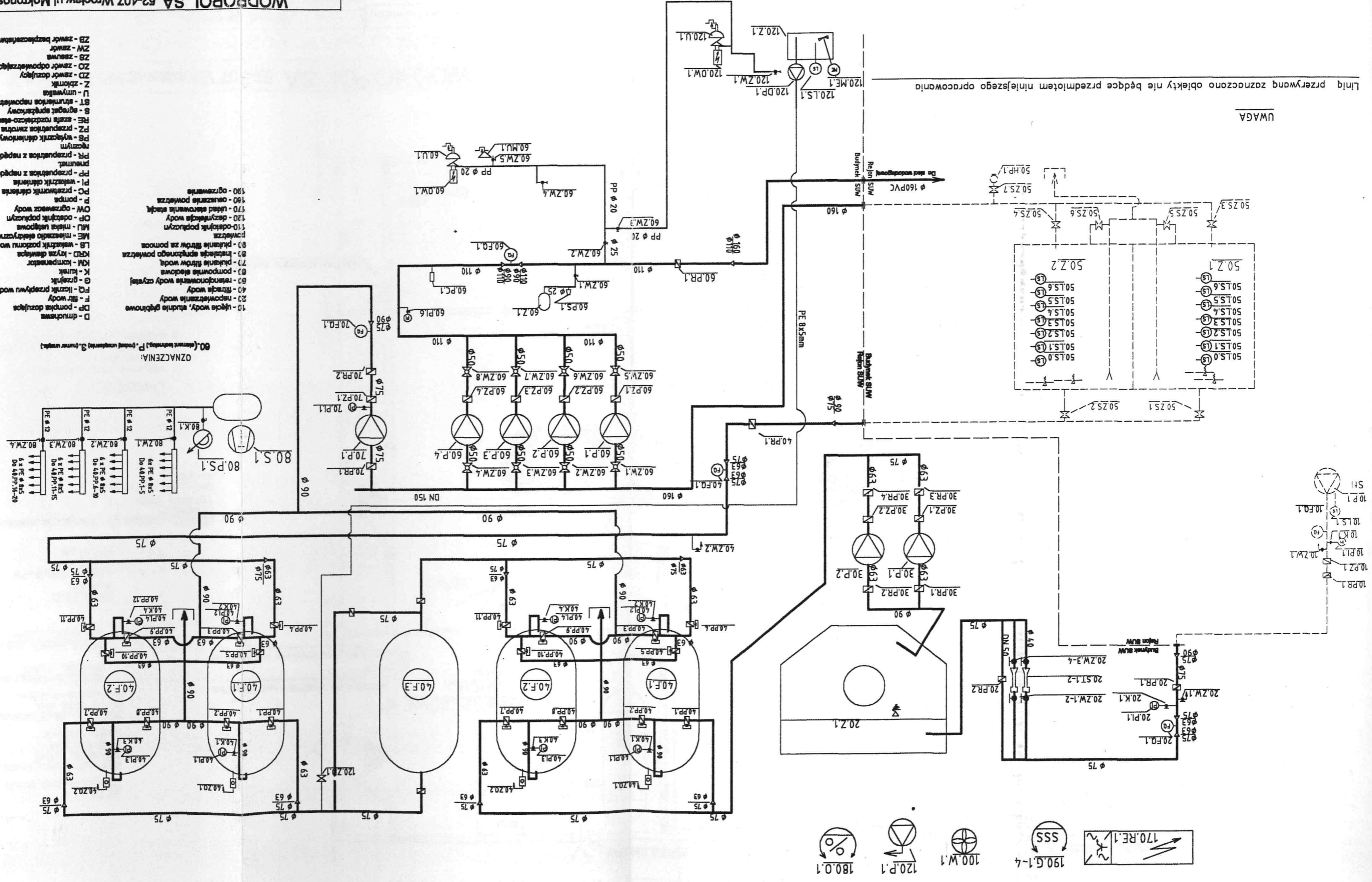
Nazwa RYSUNKU		SCHEMAT	
Skala	1:1	1/4, 1/8, 1/16, 1/32, 1/64	
Data	10.2000r.		
Rodzaj dok.	Technolog.-instal.	mgr inż. Piotr Leoszkiewicz	
Stadium dok.	Projekt techniczny	Wykonawcy opracowania	
Nazwa	ASUW PRZYCHÓW	Przebieg	
Adres	gm. Białowieska	Przebieg	
Obiekt	Przebieg	Przebieg	
Nazwa ASUW PRZYCHÓW SA 52-407 Wrocław ul. Makrońskiego			

Linia przerywana zaznaczono obiekty nie będące przedmiotem niniejszego opracowania

UWAGA

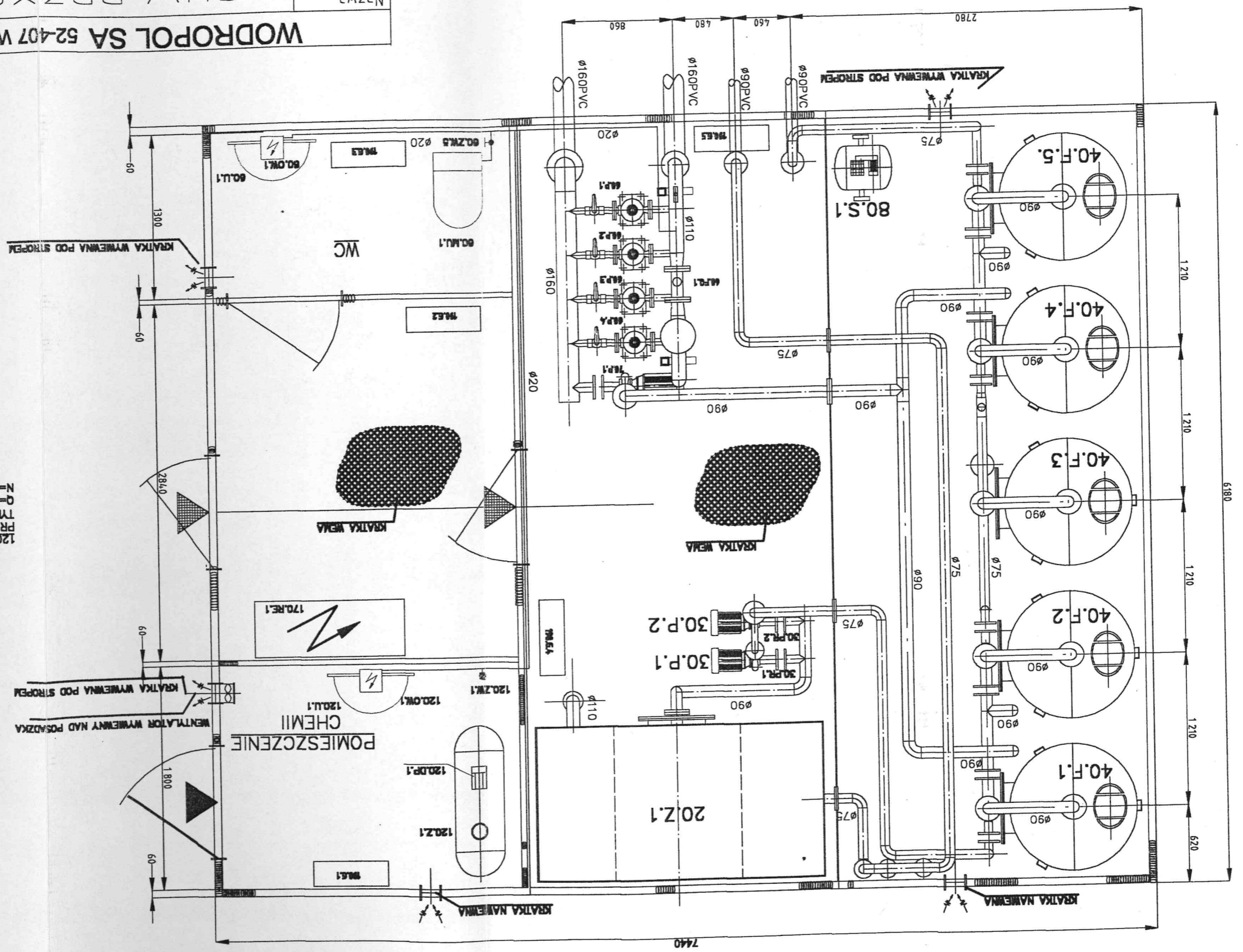
- D - drucikowa
- DF - pompna dozująca
- F - filtr wody
- FA - filtr przeflowu wody
- G - grzałka
- K - kłutek
- KM - kompresor
- KRD - kłuzka dławicowa
- LS - wentylacja mechaniczna
- LS - wentylacja mechaniczna
- ME - mieszalnik elektryczny
- MU - mieszalnik mechaniczny
- OP - odczynnik popłuczny
- OV - ogrzewacz wody
- P - pompa
- PC - przetwornik ciśnienia
- PI - przetwornik ciśnienia
- PP - przetwornik z napędem pneumatycznym
- PR - przetwornik z napędem mechanicznym
- PS - przetwornik ciśnienia
- PZ - przetwornik z napędem mechanicznym
- RE - urządzenie rozdzielczo-elektromechaniczne
- S - agregat sprężarki
- ST - sterownik
- U - umywalka
- Z - zbiornik
- ZD - zawór dozujący
- ZO - zawór odprężający
- ZS - zawór
- ZB - zawór bezpieczeństwa

OZNACZENIA: P (pompa), S (zbiornik), Z (zawór), K (kłutek), KRD (kłuzka dławicowa), ME (mieszalnik elektryczny), MU (mieszalnik mechaniczny), OP (odczynnik popłuczny), OV (ogrzewacz wody), P (pompa), PC (przetwornik ciśnienia), PI (przetwornik ciśnienia), PP (przetwornik z napędem pneumatycznym), PR (przetwornik z napędem mechanicznym), PS (przetwornik ciśnienia), PZ (przetwornik z napędem mechanicznym), RE (urządzenie rozdzielczo-elektromechaniczne), S (agregat sprężarki), ST (sterownik), U (umywalka), Z (zbiornik), ZD (zawór dozujący), ZO (zawór odprężający), ZS (zawór), ZB (zawór bezpieczeństwa)



WODROPOL SA 52-407 Wrocław ul. Mokronoska 2		Nazwa opracowania	
Przychów gm. Bobrowice	Objekt	ASUW PRZYCHÓW	
Wykonawcy opracowania		Projekt techniczny	
Uprawnienia	Podpisy	Stadium dok. Projekt techniczny	
mgr inż. Piotr Leoszkiewicz 170/93/UW		Rodzaj dok. Technolog.-Instal.	
Data 10.2000r.		Skala 1:33	
Sprawdził inż. Jerzy Guzik		Nazwa rysunku	
74/76/Wwm	Rzut stacji uzdatniania		
Nr rys. 2			

3



Uwaga:
 1. wszystkie otwory wentylacyjne z przepustnicami,
 2. uzbrojenie otworów wentylacyjnych w dostawie firmowej WODROPOL.

- 20.Z.1 Zbiornik rezerwowy V=4.3 m³
- 30.P.1-2-pompy posrednie 40PJM140, 1.5kW
- Q=6-15m³/H
- H=25-18M.SI.W.
- 40.F.1-5-filtry pospieszne
- Filter # 1000 mm
- Prodwołol-Sulechow
- 60.P.1-4-pompy sieciowe 40WR60, 2.2kW
- 70.P.1 pompa pluszaca 65PJM120, 2.2kW
- 80.S1 80.Z1 Agregat AZURYT 190/B-FX
- F=8.0 BAR
- N=1.5 kW
- 120.DP.1-zestaw do chlorowania podchlorynem sodowym PROMINENT
- TYP BT4g 0708
- Q=7.1L/H, H=7.0 BAR
- N=12W