

## OZNACZENIA

TE Tablica obwodowa wnątkowa z drzwiczkami 2x18 IP55

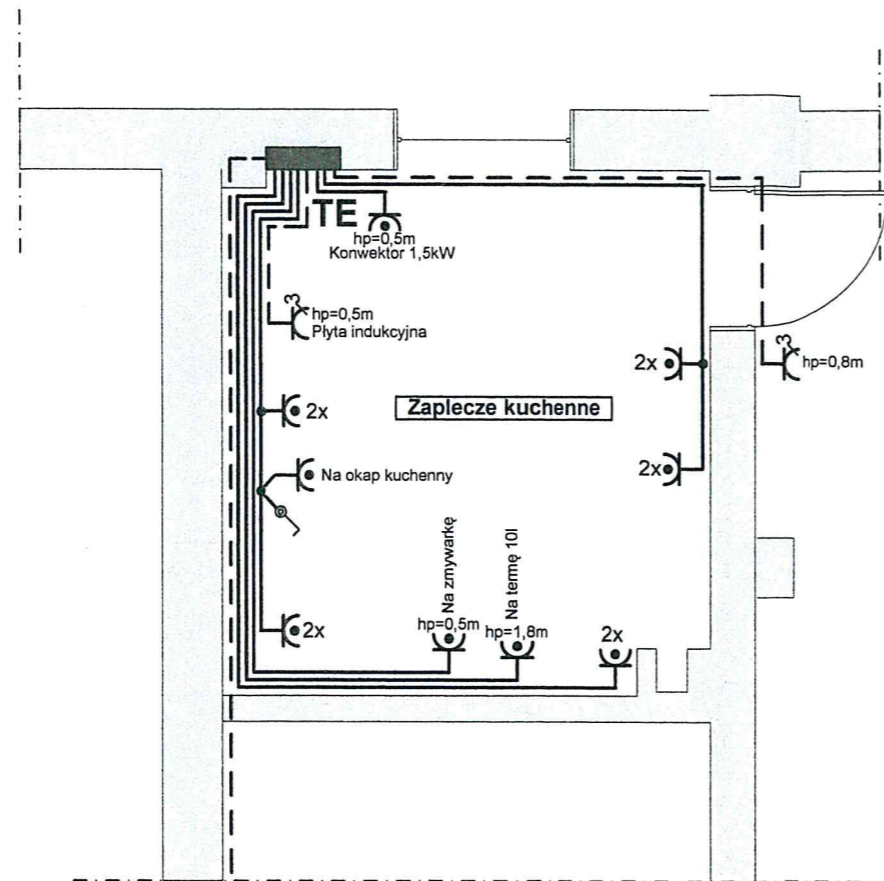
----- Obwody 3x400V

————— Obwody 230V

⊖ Gn. 230V/10A +Z p.t. IP 44

⊖ Gn. 3x400V/16A 3L+N+PE

⊖ Gn. 230V +Z p.t. IP44 z łącznikiem na okap kuchenny



YDY 5x6mm<sup>2</sup> w niepalnym wężu peszla Ø 32  
do ist. tablicy TB

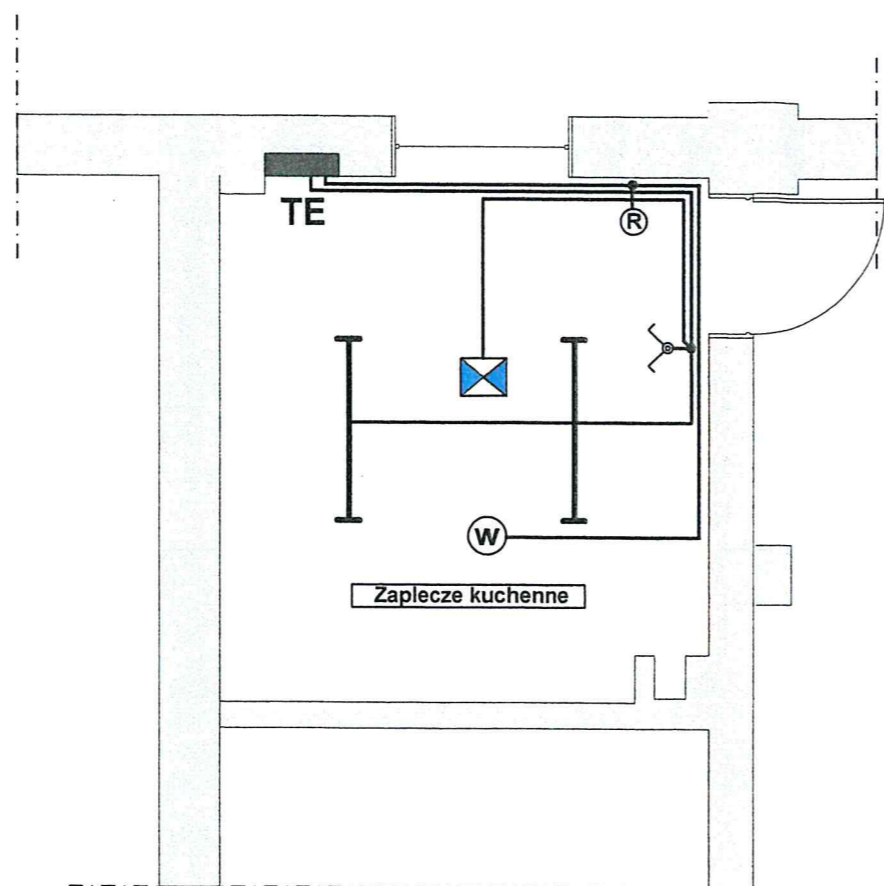
## UWAGI WYKONAWCZE

1. Obwody gniazd 230V wykonać przewodem YDY 3x2,5 mm<sup>2</sup> p.t.
2. Obwody 3x400V wykonać przewodem YDY 5x2,5mm<sup>2</sup> p.t.
3. Obwód zasilania tablicy TE zasilić z ist. tablicy TB przewodem YDY 5x6mm<sup>2</sup> w niepalnej rurze peszla Ø 32 częściowo [p.t. i nad sufitem]
4. Gniazda 230V przy których nie oznaczono wysokości montażu hp, instalować 1,3m nad posadzką,
5. Tablicę TE zabudować we wnęce ściiennej 1,4m nad posadzką






- 11 -

## SAMOCZYNNIE SZYBKIE WYŁĄCZENIE W UKŁ. TN-S

Nazwa rysunku <b>PLAN INSTALACJI ELEKTRYCZNEJ WYMIANY ZASILANIA I GNIAZD WTYKOWYCH W ZAPLECZU KUCHENNYM ŚWIETLICY WIEJSKIEJ W WEŁMICACH 54 DZ. NR 42/3 GM. BOBROWICE GM</b>		Nr rysunku <b>E1</b>
Inwestor <b>GMINA BOBROWICE Bobrowice 131 66-627 Bobrowice</b>		Skala <b>1:50</b>
Projektant <b>mgr inż. elektryk Leon Różczka</b>	Nr uprawnień <b>9/91/ZG</b> Par. 5.1 par. 6.1 par. 7 oraz par. 13 ust..1 pkt 4 lit. d	Data Pazdziernik 2020r. Podpis



## OZNACZENIA

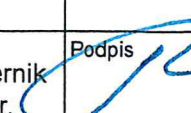
-  Oprawa LED 2x36W 1200mm IP65
-  Proj. oprawa awaryjna LED 3W SE (na ciemno)
-  Łącznik podwójny szczelny IP44 p.t.
-  (W) Wentylator dachowy 150W
-  (R) Regulator obrotów wentylatora dachowego w wyłączniku

## UWAGI WYKONAWCZE

1. Obwody oświetleniowe wykonać przewodami YDY 3x1,5mm<sup>2</sup> p.t.
2. Obwód zasilania wentylatora dachowego wykonać przewodem YDY 3x2,5mm<sup>2</sup> w rurze peszla Ø 22
3. Łączniki i regulator wentylatora instalować 1,3m nad podłogą
4. Oprawę awaryjną LED instalować na suficie i zasilic z przed łącznika oświetlenia kuchni

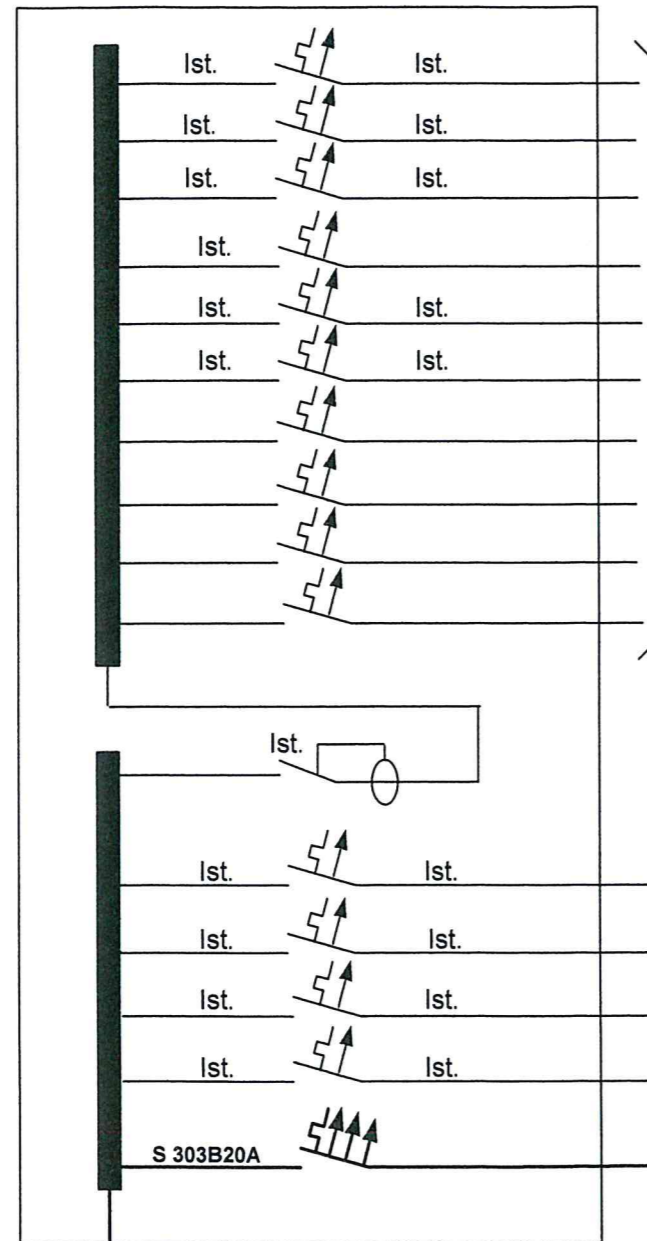
- 12 -

### SAMOCZYNNIE SZYBKE WYŁĄCZENIE W UKŁ. TN-S

Nazwa rysunku <b>PLAN INSTALACJI ELEKTRYCZNEJ WYMIANY OŚWIETLENIA I WENTYLACJI W ZAPLECZU KUCHENNYM ŚWIETLICY WIEJSKIEJ W WEŁMICACH 54 DZ. NR 42/3 GM. BOBROWICE GM</b>		Nr rysunku <b>E2</b>
Inwestor <b>GMINA BOBROWICE Bobrowice 131 66-627 Bobrowice</b>		Skala <b>1:50</b>
Projektant <b>mgr inż. elektryk Leon Rózcza</b>	Nr uprawnień <b>9/91/ZG</b> Par. 5.1 par. 6.1 par. 7 oraz par. 13 ust. 1 pkt 4 lit. d	Data Październik 2020r. 



**TB**  
Ist. tablica obwodowa



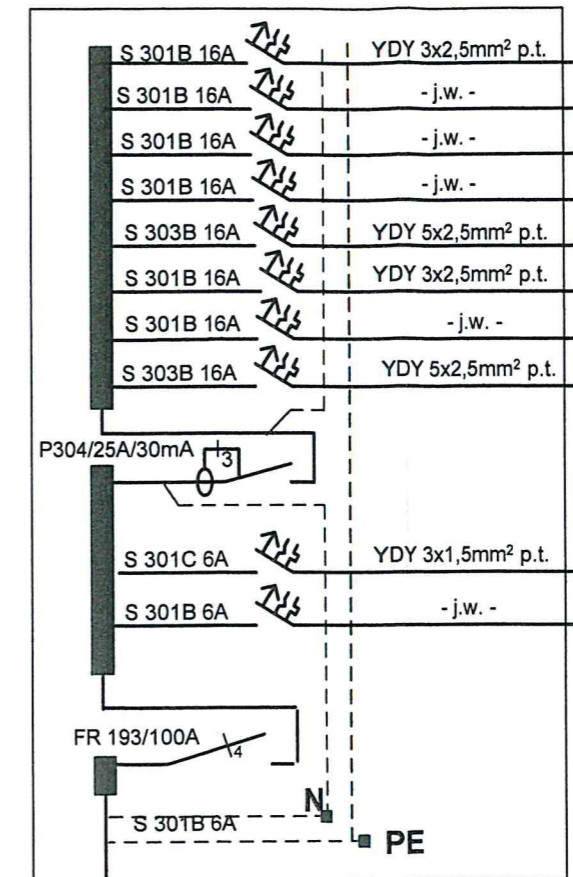
Ist. obwody oświetlenia  
Świetlicy w Wełmicach

Ist. obwody oświetlenia  
Świetlicy w Wełmicach  
**Pi = 7000W**  
**Po = 4900W**

**Pi = 22550W**  
**Po = 15790W**

Ist. zasilanie YDY 5x10mm<sup>2</sup>  
ze złącza licznikowego ZN+TL  
na zewnętrznej ścianie świetlicy

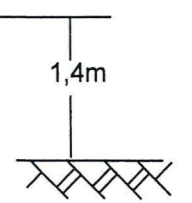
**TE**  
RW 2x18 IP55 (FAEL-Legrand)



- ⊖ Ogólne 500W
- ⊖ Terma 1500W
- ⊖ Zmywarka 2000W
- ⊖ Ogólne 1000W
- ⊖<sup>3</sup> Płyta indukcyjna 5000W
- ⊖ Konwektor 1500W
- ⊖ Ogólne 800W
- ⊖<sup>3</sup> Dmuchawa grzejna 3000W

- ⊖<sup>W</sup> Wentylator dachowy 150W
- ⊖<sup>W</sup> Oświetl. zaplecza kuchennego 100W

**Pi = 15550W**  
**Po = 10890W**



YDY 5x8mm<sup>2</sup> w wężu peszla Ø 32

**SAMOCZYNNIE SZYBKIE WYŁĄCZENIE W UKŁ. TN-S**

Nazwa rysunku <b>SCHEMAT WYMIANY ZASILANIA I INSTALACJI ELEKTRYCZNEJ W ZAPLECZU KUCHENNYM ŚWIETLICY WIEJSKIEJ W WEŁMICACH 54 DZ. NR 42/3 GM. BOBROWICE GM</b>		Nr rysunku <b>E3</b>
Inwestor <b>GMINA BOBROWICE Bobrowice 131 66-627 Bobrowice</b>		Skala
Projektant <b>mgr inż. elektryk Leon Rózcza</b>	Nr uprawnień <b>9/91/ZG</b> Par. 5.1 par. 6.1 par. 7 oraz par. 13 ust.1 pkt 4 lit. d	Data Pazdziernik 2020r.
		Podpis 