

Bobrowice, 8.03.2016r.

Do wszystkich Wykonawców

ZPR.271.6.2016

Dotyczy: Postępowania o udzielenie zamówienia publicznego pn. Budowa Gminnego Ośrodka Kultury w Bobrowicach.

Wyjaśnienie do SIWZ (2)

Działając na podstawie art.38 ust. 1 pkt.3) i ust.1a ustawy Prawo zamówień publicznych (tj.Dz.U. 2015 poz.2164.) Gmina Bobrowice informuje, że w niniejszym postępowaniu wpłynęło następujące zapytanie:

Pytanie 1:

„W opisie projektu architektonicznego widnieje zapis iż chodniki mają zostać wykonane z kostki granitowej w związku z tym prosimy o podanie przekrojów.”

Odpowiedź:

Chodniki mają zostać wykonane z kostki betonowej typu polbruk gr. 6cm wg technologii opisanej w dziale nr 16 , na str. 18 Przedmiaru , załączonego przetargu. Znajdują się tam zapisy odnośnie rodzaju zastosowanej podbudowy i jej grubości.

Dodatkowo na rys.A-0 (Plan zagospodarowania działki) oznaczono w legendzie chodniki jako „nawierzchnie z kostki betonowej”.

Jednocześnie oświadczamy że w Opisie Technicznym na str.19 znalazł się błędny zapis o chodnikach z kostki granitowej . Poprawioną stroną 19 załączamy do naszej odpowiedzi.

Pytanie 2:

„W związku ze zróżnicowanym poziomem terenu inwestycji proszę o przedstawienie szczegółowego planu zagospodarowania terenu wraz z przekrojami, naniesionymi rzędnymi, projektowanymi skarpami oraz połączenia projektowanego chodnika z istniejącym chodnikiem drogi.”

Odpowiedź:

Zróżnicowany poziom terenu został przedstawiony na rysunkach przekrojów budynku (rys. A-4 , A-5, A-6, A-7) załączonych do przetargu. Dodatkowo dla lepszej czytelności pokazujemy projektowane rzędne terenu na załączonych do odpowiedzi rysunkach elewacji (rys. A-8 , A-9).

Pytanie 3:

„W projekcie nie zawarto informacji odnośnie rozebrania placu betonowego wraz krawężnikami przed budynkiem przeznaczonym do rozebrania, prosimy o informację w tej kwestii.”

Odpowiedź:

Rozbiórka placu betonowego przed budynkiem przeznaczonym do rozebrania jest objęta oddzielnym zleceniem.

W związku z powyższymi zapytaniami Zamawiający wprowadza Zmianę do SIWZ (1) z 7.03.2016r. dotyczącą zmiany terminu składania i otwarcia ofert.

Niniejsze wyjaśnienia stają się integralną częścią specyfikacji istotnych warunków zamówienia.

WÓJT
Marek Babul

- Wokół budynku wykonać opaskę szer. 0,5m wydzieloną obrzeżem betonowym 5x20x70cm. Opaskę wypełnić żwirem płukanym frakcji 16-32mm.
- 5.5. Chodniki.
Wokół budynku zaprojektowano chodnik szer. 1,20m z kostki ~~granitowej~~ *betonowej gr 6cm* 11x11cm na podbudowie z chudego betonu oraz pospółki gr. 15cm.
- 5.6. Wjazd i wejście na teren posesji .
Wejście główne do budynku GOK i świetlicy od strony południowej projektowanym chodnikiem szer. 1,5m łączącym ist. chodnik w poboczu drogi powiatowej. Od strony północnej wykonać chodnik szer. 1,5m zapewniający dojście do kotłowni , zaplecza świetlicy oraz łączący wyjście ewakuacyjne. Przed drzwiami wejściowymi do budynku GOK wykonać pochylnię dla niepełnosprawnych o długości 1m i spadku 15%. Zachowano istniejący zjazd z drogi powiatowej. Projektowana droga wewnętrzna i zjazd mają służyć ma wyłącznie pojazdom Straży Pożarnej. Należy zamontować na wjeździe szlaban uchylny z blokadą elektryczną dla uniemożliwienia wjazdu osobom niepowołanym.
- 5.7. Studnia chłonna.
Z uwagi na brak sieci kanalizacji deszczowej wody opadowe z odwodnienia liniowego przed budynkiem Remizy zostaną odprowadzone do studni chłonnej. Studnię wykonać z kręgów betonowych perforowanych o średnicy 1,0m i głębokości 3,0m. Dno studni wypełnić warstwą filtracyjną gr. 50cm ze żwiru 8-16mm. Pokrywa żelbetowa studni powinna posiadać właz żeliwny $\phi 600$ typu ciężkiego.
- 5.8. Wody opadowe.
Wody opadowe z dachów budynków będą odprowadzone powierzchniowo na teren działek Inwestora.

6. Projektowane przyłącza do mediów (II etap) :

- przyłącze do gminnej sieci wodociągowej
- przyłącze do gminnej sieci kanalizacji sanitarnej
- przyłącze do sieci energetycznej ENEA
- przyłącze ciepłownicze z budynku GOK do Remizy OSP

7. Uciążliwość obiektu dla sąsiedniej zabudowy i strefy ochronne.

Obiekt nie będzie stanowił zagrożenia ani uciążliwości dla środowiska, zdrowia ludzi i obiektów sąsiednich, nie wymaga strefy ochronnej.

8. Ochrona Konserwatorska.

Obiekty znajdują się na terenie ujętym w wojewódzkiej ewidencji zabytków w związku z powyższym Decyzja o Warunkach Zabudowy oraz ich projekt wymaga uzgodnienia z Lubuskim Wojewódzkim Konserwatorem Zabytków.

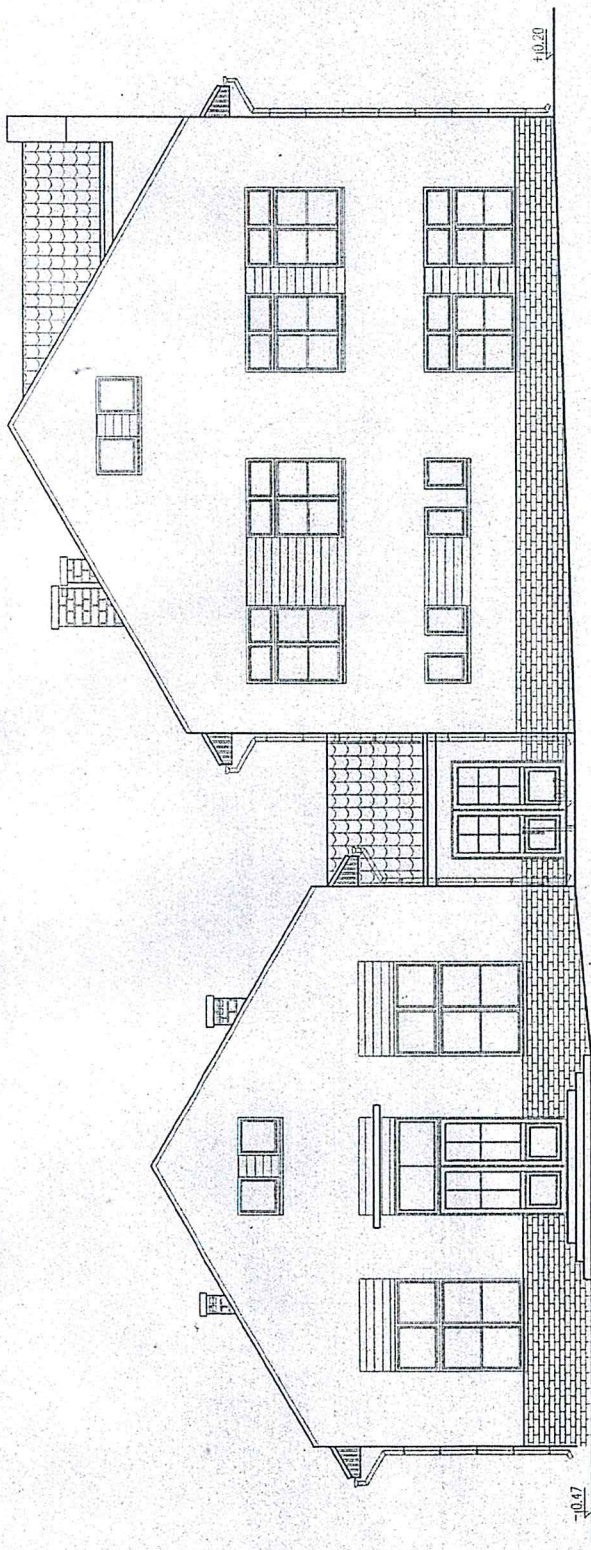
9. Określenie obszaru oddziaływania obiektu.

Obszar oddziaływania obiektu obejmuje obszar działek wskazanych jako teren inwestycji. Projektowana inwestycja nie będzie ograniczała możliwości zabudowy działek sąsiednich.

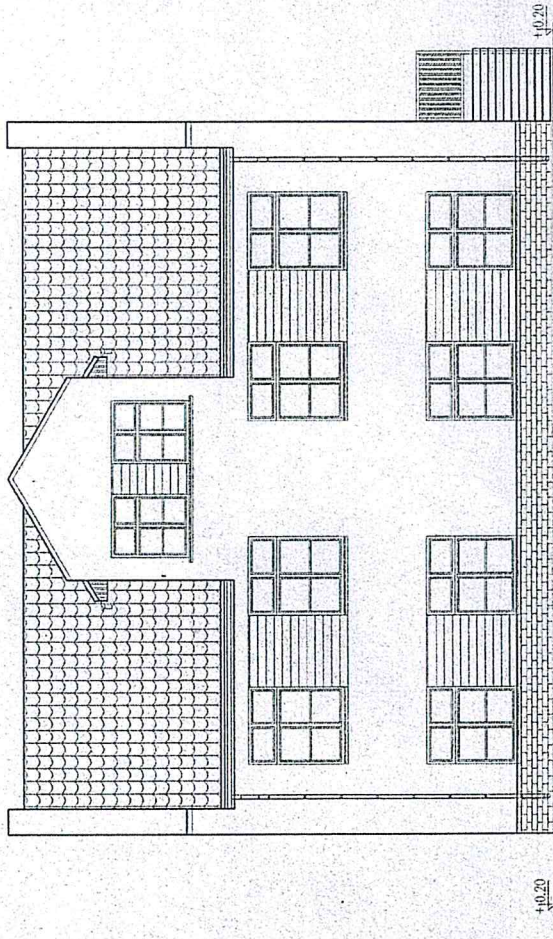
mgr inż. architekt
Aleksandra Węgrzyn-Przybylska
projektant w specjalności
architektonicznej
upr. bud. 22/93/ZG

JOLANTA DZIWIĄK
mgr inż. architekt
Nr ewid. X/11/bud. 69/83/Gw
LUBA N. LU 0024

ELEWACJA POŁUDNIOWA I WSCHODNIA
skala 1:100



ELEWACJA POŁUDNIOWA
(ELEWACJA BOCZNA - OD PODWÓRZA)



ELEWACJA WSCHODNIA
(ELEWACJA FRONTOWA - OD ULICY)

ANNA 17107
Zakład Usług Budowlanych
Bogdan Gregor
Dychów nr 11A, 66-627 Bobrowice
tel./fb: 71 73 393 11 28
NIP 525-233-11-11 REGON 141668284

07.03.2016



ZAKŁAD USŁUG BUDOWLANYCH
mgr inż. Bogdan Gregor
66-626 Dychów nr 11A, tel. 383-11-28

Localizacja

BOBRÓWICE, dz. bud. nr 283/1, 283/2,
283/3, 283/5

Obiekt

GMINNY OŚRODEK KULTURY WRAZ
Z REMIZĄ STRAZACKĄ OSP

Nazwa rysunku

GMINNY OŚRODEK KULTURY
- ELEWACJA POŁUDNIOWA I WSCHODNIA

Projektant

imię i Nazwisko
mgr inż. arch. Jolanta Dziuk

Data

06.2015

Skala

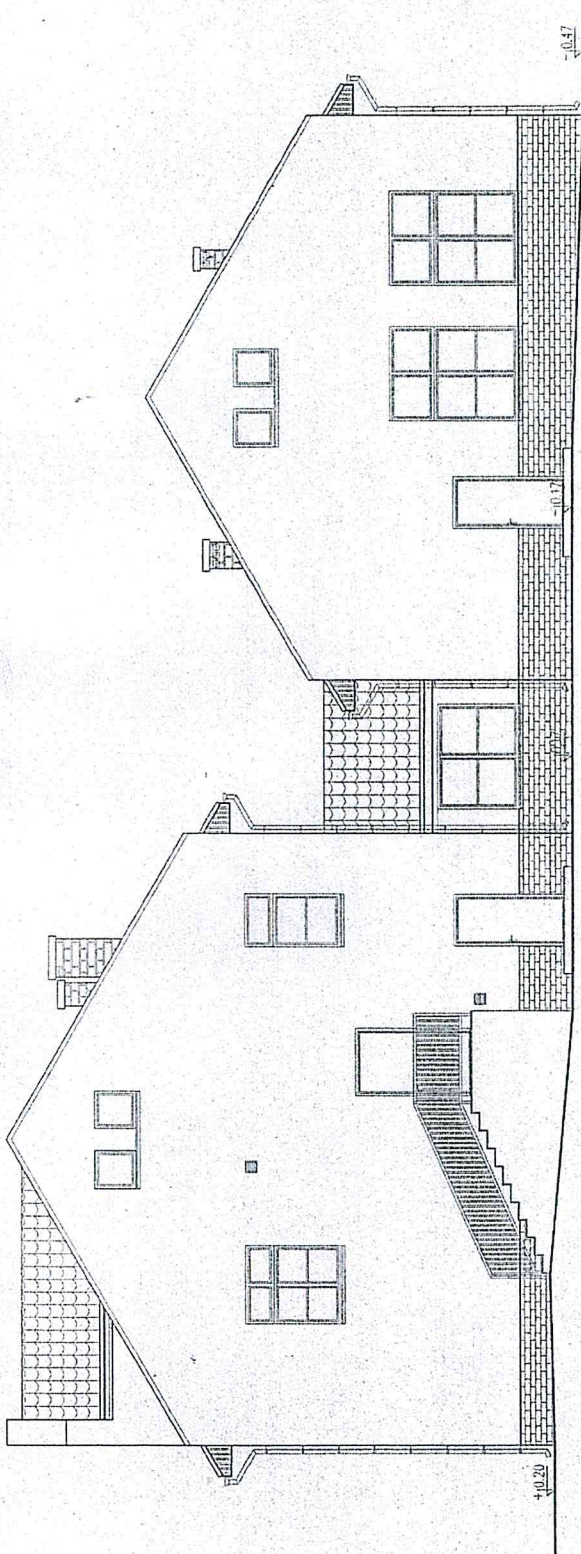
1:50

Nr rys.

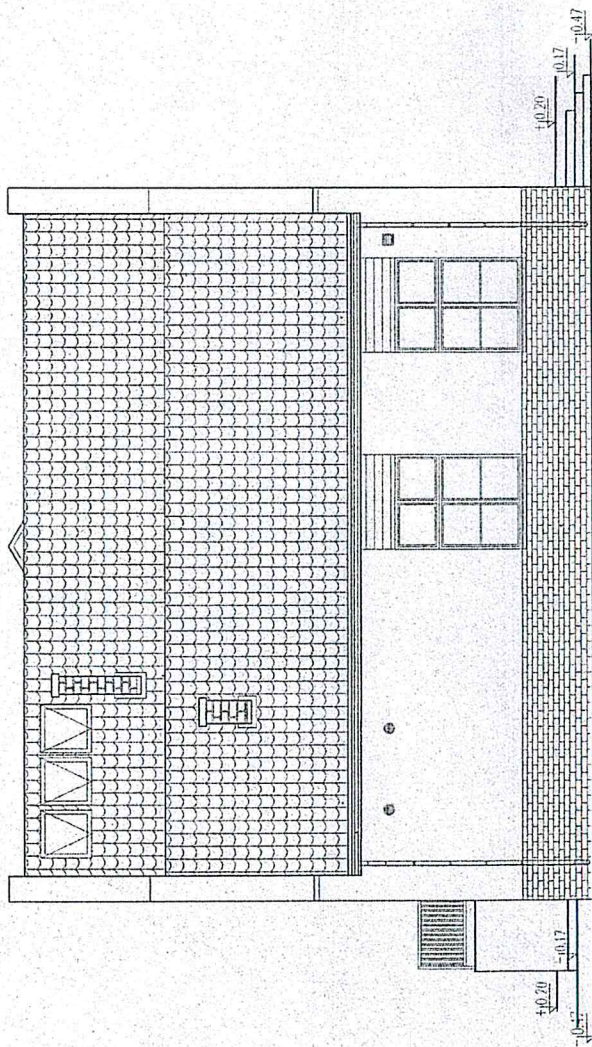
A - 8

UWAGI
Wszystkie wymiary należy sprawdzić na budowie.
Przed rozpoczęciem robót należy skontaktować się z cabinetą dokumentacji.
Prace wykonawcze należy wykonywać zgodnie z projektem.
z remizą strażacką i mieszkaniami.

ELEWACJA POŁNOČNA I ZACHODNIA
skala 1:100



ELEWACJA POŁNOČNA
(ELEWACJA BOCZNA)



ELEWACJA ZACHODNIA
(ELEWACJA TYŁNA)

Archiwizacja 7A

Załącznik nr 1
Zakład Usług Budowlanych
Bogdan Gregor
Dychów - Pa. 66-627 Polkowice
tel./fax (098) 383 11 28
NIP 921-000-000-0000000000

04.03.2016



ZAKŁAD USŁUG BUDOWLANYCH
mgr inż. Bogdan Gregor
66-626 Dychów nr 11A, tel. 383-11-28

Localizacja

BOBROWICE, dz. bud. nr 283/1, 283/2,
283/3, 283/5

Obiekt

GMINNY OŚRODEK KULTURY WRAZ
Z REMIZĄ STRAZACKĄ OSP

Nazwa rysunku

GMINNY OŚRODEK KULTURY
- ELEWACJA POŁNOČNA I ZACHODNIA

Projektant

mgr inż. arch. Jolanta Babik

Data

06.2015

Skala

1:50

Nr rys.

A - 9

UWAGI!!!
Wszystkie wymiary należy sprawdzić na budowie.
Prace wykonawcze i roboty nadliczki zapisać się z całością dokumentacji.
Prace budowlano-montażowe należy prowadzić z równoległą koncepcją inżynierską