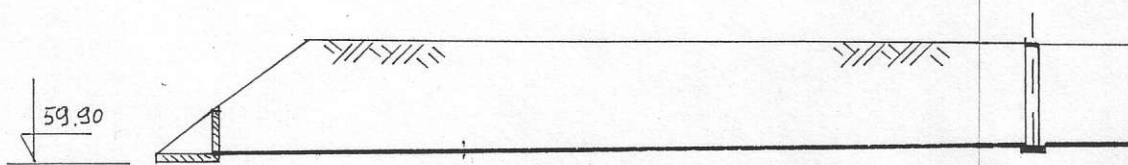
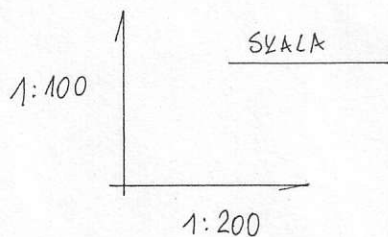
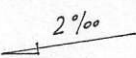


S 6

$\phi 315 \text{ mm}$



p.p. 55.00 m n.p.m.

RZĘDNA TERENU	61.60	61.40
RZĘDNA DŁA KANAŁU	60.10	60.14
ZAGŁĘBIENIE	1.50	1.26
SPADKI		
RODZAJ PRZEWODU	RURA KANAŁOWA PCV $\phi 160 \text{ mm}$	
ODLEGŁOŚCI	0,0	22,0

- 220 -